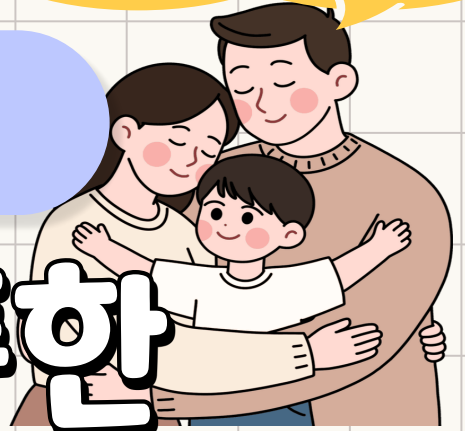


"아이와 자꾸 부딪히는데 이유를 알고 싶어요."

2026

"왜 우리 아이와 대화가
이렇게 어려울까요?"



심리검사를 통한 부모-자녀관계 이해

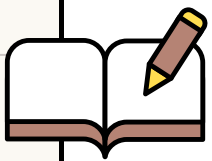


대상 미추홀구 관내 만9~19세 자녀를 둔 부모

기간 2026. 2. 23.~11. 30.

교육일정 화요일 ※상담시간 조율가능

내용 1. 온라인 심리검사 실시
- 만9-11세이하 자녀 및 부모: 부모 양육태도 검사(PAT-2)
- 12세이상 자녀를 둔 부모: 부모-자녀 관계 검사(K-PRQ-CA)



2. 검사결과에 따른 양육피드백 및 1:1
대면(또는 비대면) 부모상담 2회기

신청방법 ● 미추홀구청 통합예약시스템
● 센터 홈페이지
● QR 신청

문의  032-728-6839



인천미추홀구청소년상담복지센터